



21

méli'môme
14 → 24 octobre

Un **Méli'môme** reporté.

Pour un rendez-vous d'automne.

Pour retrouver les Artistes.

Pour vous retrouver Vous le public.

Comme un besoin et une nécessité pour nos enfants de se nourrir d'histoires.

De ces histoires qui procurent des émotions et qui nous font appréhender le monde.

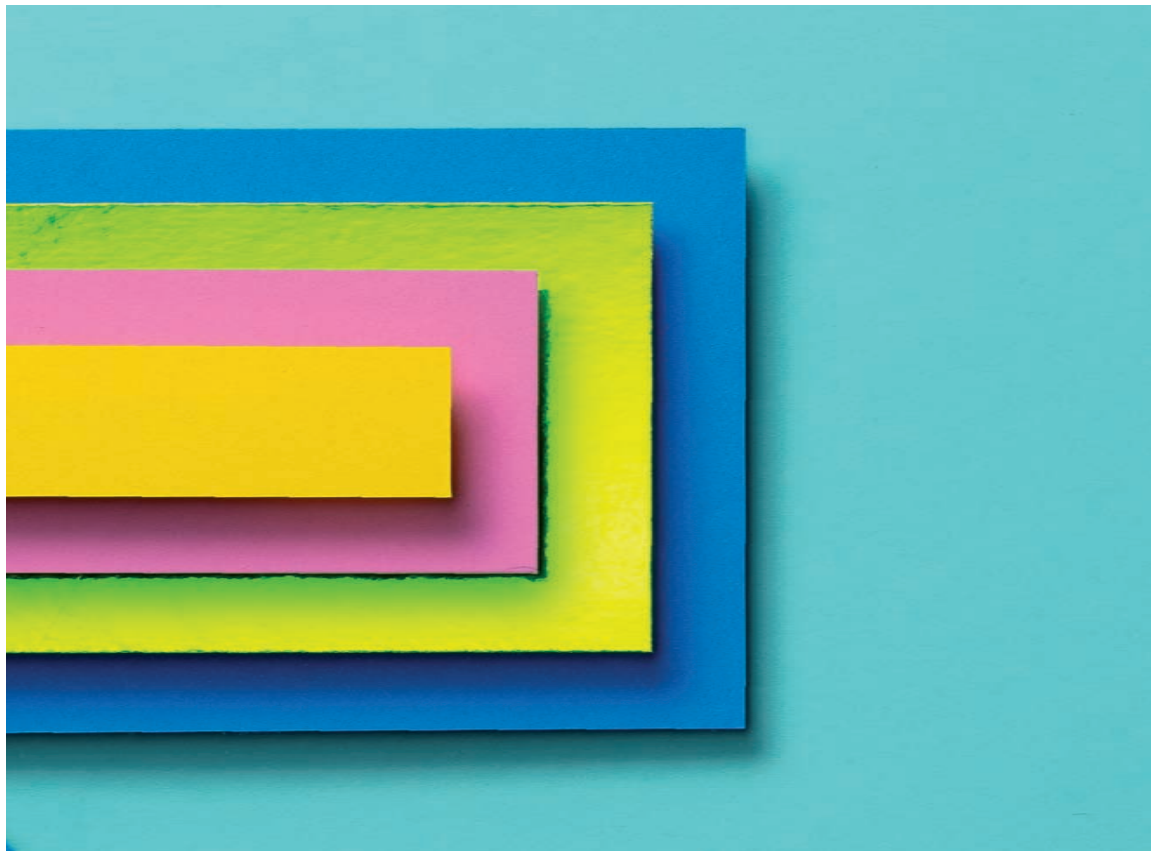
Oui plus que jamais nous avons besoin d'entendre et d'écouter des histoires, racontées ou jouées.

Retrouver le spectacle vivant, à vivre avec ses camarades de classe ou en famille, c'est à nouveau se construire des souvenirs et être plus «fort» pour appréhender demain.

Retrouver le spectacle vivant c'est VIVRE.

ISABELLE LESEUR
Présidente

JOËL SIMON
Directeur



SOMMAIRE

14 OCTOBRE p. 05

16 OCTOBRE p. 06

16 OCTOBRE p. 07

17 OCTOBRE p. 09

17 OCTOBRE p. 10

20 OCTOBRE p. 12

20 OCTOBRE p. 13

22 OCTOBRE p. 14

23 OCTOBRE p. 16

23 OCTOBRE p. 17

24 OCTOBRE p. 18

24 OCTOBRE p. 19

EN RÉGION p. 20

LIEUX / TARIFS p. 22

ÉQUIPE p. 24

- *Les enfants ont besoin d'être portés par l'imaginaire et la mise en récit des autres. En retour, le spectacle vivant féconde l'imaginaire des enfants.*

IDÉE ORIGINALE,
COMPOSITION MUSICALE
KORA, JEU ET CHANT
DELPHINE NOLY

MISE EN SCÈNE, ÉCRITURE
ET SCÉNOGRAPHIE DES
SCULPTURES
ANNE MARCEL

JEU ET MANIPULATION
XAVIER CLION

SCÉNOGRAPHIE DE LA
STRUCTURE ET CRÉATION
LUMIÈRE
SIMON CHAPELLAS

CONSTRUCTION ET
RÉALISATION
DE LA STRUCTURE
FRANK OETTGEN
CHLOÉ BUCAS

RÉGIE PLATEAU ET LUMIÈRE
ALICE HUC

SÉANCES SCOLAIRES
VEN. 15 OCT. / 9H30 & 14H30

octobre ^{jeudi} 14

18H30 / LE CARRÉ BLANC
RÊVE DE PIERRES

CIE LA TORTUE
BESANÇON | CRÉATION
En partenariat avec le Carré Blanc

VOYAGE MUSICAL
À PARTIR DE 3 ANS

Rêve de pierres est un hommage poétique et sensible au Palais Idéal du facteur Cheval qui a bâti pendant 33 années de sa vie, seul la nuit avec les pierres ramassées sur sa tournée, un incroyable palais tout droit sorti de son imaginaire.

Une femme et un homme se mettent au travail. Elle, fabrique un palais tout droit sorti de sa kora fait de musique et de chants poétiques. Lui, suit le fil du caillou à l'origine de tout commencement, en révèle les matières et bâtit de ses mains. Ensemble, ils tracent des lignes, nouent des tissus, sculptent la matière, la lumière, les mots, les sons. Au fil du spectacle naît une cabane. Une cabane poétique, lieu de tous les possibles pour s'émerveiller et rêver à un monde plus sensible. Que celui qui n'a jamais rêvé nous jette la première pierre !

16

samedi
octobre

2 SPECTACLES CE JOUR

10H & 17H / LE CELLIER

MANTA

CIE KLANKENNEST
BELGIQUE | CRÉATION

SPECTACLE POÉTIQUE ET MUSICAL
À PARTIR DE 6 MOIS

Inspiré des mouvements paisibles et hypnotiques de la raie Manta géante, le spectacle invite à l'exploration, à l'émerveillement et au jeu, les tout-petits s'aventurent, manipulent le dispositif, ses objets sonores, ses jeux de lumière, ses éléments en bois et en tissu.

Variations de rythmes et improvisations, chant, percussions et violoncelle constituent ce passionnant voyage vers les secrets des fonds marins. Ce spectacle donne profondément envie de redevenir un bébé.

CONCEPTION, DIRECTION
ARTISTIQUE, VOIX
LIESBETH BODYN
CONCEPTION DESIGN,
SCÉNOGRAPHIE,
COORDINATION TECHNIQUE
JEROEN VAN DER FRAENEN

VIOLONCELLE, VOIX,
COMPOSITION
ANNEMIE OSBORNE
PERCUSSIONS VOIX
AYA SUZUKI

COMPOSITION
TINE ALLEGAERT
REBECCA VAN BOGAERT
INDRÉ JURGULEVICIUTE

SÉANCES SCOLAIRES
LUN. 18 OCT. / 9H30 & 15H

PAGE

6

TEXTE
JULIE ANNEN
SCÉNOGRAPHIE,
MISE EN SCÈNE,
JEU ET MANIPULATION
THIBAUT DE COSTER
CHARLY KLEINERMANN
JULIE ANNEN

REGARDS EXTÉRIEURS
DIANA FONTANNAZ
VIVIANE THIÉBAUD

LUMIÈRES
MARC DEFRISE
CONSULTANT RÉALISATION
ERIC BELLOT
CONSULTANT MATÉRIEL
VIDÉO SÉBASTIEN
FERNANDEZ

SÉANCES SCOLAIRES
VEN. 15 OCT. / 14H30

PAGE

7

samedi
octobre

2 SPECTACLES CE JOUR

16

11H / LE CELLIER

LA SOUPE AU(X) CAILLOU(X)

PAN ! (LA COMPAGNIE) ET RUPILLE7
BELGIQUE / SUISSE | CRÉATION

CONTE MARIONNETTIQUE
À PARTIR DE 4 ANS

*Une adaptation très libre du conte original La Soupe au caillou !
Imaginez une grand-mère à l'imaginaire débridé inventant des histoires
abracadabrantes pour faire manger des légumes à sa petite fille qui... les
déteste ! Et ça marche ! Légumes et ustensiles de cuisine deviennent ainsi
les objets d'une aventure délirante. Par le biais de ces récits, l'enfant un
brin tyrannique découvre, petit à petit, des valeurs essentielles. De joyeux
chemins pour apprendre à vivre ensemble se dessinent alors : partager une
soupe, par exemple !*

- *Pour l'enfant en marche vers le monde, l'art du spectacle est tout simplement source de vie.*

CONCEPTION, DIRECTION
ARTISTIQUE, VOIX
LIESBETH BODYN

CONCEPTION DESIGN,
SCÉNOGRAPHIE,
COORDINATION TECHNIQUE
JEROEN VAN DER FRAENEN

VIOLONCELLE, VOIX,
COMPOSITION
ANNEMIE OSBORNE

PERCUSSIONS VOIX
AYA SUZUKI

COMPOSITION
TINE ALLEGAERT
REBECCA VAN BOGAERT
INDRÉ JURGULEVICIUTE

SÉANCES SCOLAIRES
LUN. 18 OCT. / 9H30 & 15H

dimanche
octobre
2 SPECTACLES CE JOUR

17

10H & 16H / LE CELLIER

MANTA

CIE KLANKENNEST
BELGIQUE | CRÉATION

SPECTACLE POÉTIQUE ET MUSICAL
À PARTIR DE 6 MOIS

Inspiré des mouvements paisibles et hypnotiques de la raie Manta géante, le spectacle invite à l'exploration, à l'émerveillement et au jeu, les tout-petits s'aventurent, manipulent le dispositif, ses objets sonores, ses jeux de lumière, ses éléments en bois et en tissu. Variations de rythmes et improvisations, chant, percussions et violoncelle constituent ce passionnant voyage vers les secrets des fonds marins. Ce spectacle donne profondément envie de redevenir un bébé.

PAGE

9

17

dimanche
octobre

2 SPECTACLES CE JOUR

11H & 17H / LE CELLIER

TRILOGIE BAGARRE, TATA MOISIE, TITUS

CIE LOBA

ANGERS | CRÉATIONS

THÉÂTRE

À PARTIR DE 5 ANS

Bagarre

Bagarre, c'est l'histoire de Mouche. Un jour, elle essaie les gants de boxe de son frère... Entraînée secrètement par sa vieille tante, Mouche découvre le plaisir de la castagne et se rêve championne de bagarre à l'école. Mais un jour, la famille déménage. Dans sa nouvelle école, les règles ont changé : il s'agit d'écrabouiller tous ceux qui ne font pas partie des terreurs de la récré. Ici la bagarre ressemble à la guerre... Alors Mouche va devoir réveiller tous ses souvenirs de joie, de force et de liberté pour changer les choses.

ÉCRITURE
KARIN SERRES
MISE EN SCÈNE
ANNABELLE SERGENT
COLLABORATEUR ARTISTIQUE
CHRISTOPHE GRAVOUIL
INTERPRÉTATION
MARION SOLANGE-MALENFANT

CRÉATION LUMIÈRE
FRANÇOIS POPPE
CRÉATION SONORE
OOLITHE [RÉGIS RAIMBAULT
ET JEANNICK LAUNAY]

REGARD CHORÉGRAPHIQUE
BASTIEN LEFÈVRE

REGARD SCÉNOGRAPHIQUE
OLIVIER DROUX

CONSEILLER TECHNIQUE
À LA SCÉNOGRAPHIE
PIERRE AIRAULT

COSTUME
ANNE CLAIRE RICORDEAU

RÉGIE GÉNÉRALE
RÉGIS RAIMBAULT

ÉCRITURE
KARIN SERRES
MISE EN SCÈNE
ANNABELLE SERGENT
INTERPRÉTATION
(EN ALTERNANCE)
CHRISTOPHE GRAVOUIL
OU BENOÎT SEGUIN

ÉCRITURE
KARIN SERRES
CONCEPTION
INTERPRÉTATION
ANNABELLE SERGENT

COLLABORATION
ARTISTIQUE
CHRISTOPHE GRAVOUIL

CRÉATION SONORE
OOLITHE [RÉGIS RAIMBAULT
ET JEANNICK LAUNAY]

RÉGIE GÉNÉRALE
RÉGIS RAIMBAULT

SÉANCES SCOLAIRES
BAGARRE ET TATA MOISIE
LUN. 18 OCT. / 9H30 & 14H30

Titus

Titus est le grand frère de Mouche. Aujourd'hui adulte - il nous confie souvenirs et anecdotes d'enfance. Il est question de ses passe-temps (cuisiner et compter tout ce qui se compte !), de son quotidien avec cette drôle de famille (composée de sa soeur, Mouche et de leur Tata Moisie) et surtout de sa passion pour la bagarre. Un jour tout bascule dans la vie de Titus : au cours d'une bagarre, il frappe trop fort son meilleur copain Tinko. Le lendemain matin, ce dernier ne revient pas à l'école...

Tata Moisie

Tata Moisie, c'est une tata pas comme les autres. Des vies, on dirait qu'elle en a vécu mille... Celle de Cholitas Boladoras en Bolivie, d'Onna Bugeisha, d'entraîneuse de bagarre pour Mouche... Sous la forme de mini chapitres, Karin Serres a écrit ce troisième volet du triptyque autour de la bagarre, où Tata Moisie nous conte mille et une vies vécues !

PAGE

10

PAGE

11

20 ^{mercredi} octobre
2 SPECTACLES CE JOUR

9H30, 11H & 17H / LE CELLIER

LES PETITES VERTUS

CIE MELAMPO
DIJON | CRÉATION

THÉÂTRE
À PARTIR DE 1 AN

Les Petites vertus est un hommage à l'écrivaine italienne Natalia Ginzburg. Elle a écrit des mots magnifiques sur la transmission, l'éducation et la relation avec l'enfant. D'après elle, mieux vaut éduquer les enfants aux grandes vertus qu'aux petites car le grand contient toujours le petit mais jamais le contraire...

Sur scène trois générations : le grand-père, la mère et l'enfant. Eleonora Ribis souhaite raconter le lien parent/enfant, l'attente, la présence et l'absence. L'espace rassemble le public et la scène, comme les bras du parent serrent l'enfant, à chaque séance un tout-petit du public viendra participer à la construction de ce lien.

Les mains, les gestes, dessineront dans l'espace les mots de ce dialogue entre générations.

CONCEPTION
ET MISE EN SCÈNE
ELEONORA RIBIS

AVEC
ELEONORA RIBIS
LAURENT DUPONT
& UN ENFANT DU PUBLIC

COLLABORATION ARTISTIQUE
COMPAGNIE TIKSI

REGARD EXTÉRIEUR /
ÉCRITURE PHYSIQUE
FRÉDÉRIC TELLIER
(ECOLE LECOQ)

COSTUMES
NATHALIE MARTELLA

CRÉATION LUMIÈRE
JULIEN BARBAZIN

CRÉATION DU DÉCOR
PATRICIA LACOUILONCHE

MISE EN SCÈNE
VALENTINA ARCE

ADAPTATION
FRANCE JOLLY
VALENTINA ARCE

UNIVERS VISUEL ET
COLLABORATION ARTISTIQUE
MILA BALEVA

COMÉDIENNES-
MARIONNETTISTES
ALINE LADEIRA
MILENA MILANOVA

SCÉNOGRAPHIE
ZLATKA VATCHEVA

SILHOUETTES EN PAPIER
SACHA POLIAKOVA

CRÉATION SONORE
MÉLANIE PÉCLAT
LUCI SCHNEIDER
SERGIO ROA

CRÉATION LUMIÈRES
STÉPHANE LEUCART

ASSISTANTE
À LA MISE EN SCÈNE
RAQUEL SANTAMARIA

SÉANCES SCOLAIRES
JEU. 21 OCT. / 9H30 & 14H30

PAGE

12

PAGE

13

octobre ^{mercredi} 20
2 SPECTACLES CE JOUR

16H / LE CELLIER

LE BLEU DES ABEILLES

CIE SHABANO
FONTENAY-SOUS-BOIS

Théâtre d'objets en papier animé
à partir de 6 ANS

D'après le roman de l'autrice argentine Laura Alcoba.

Le bleu des abeilles parle de la « rage » et de la détermination d'une enfant pour trouver sa place dans le monde de l'exil. L'histoire se passe entre la France insouciante et l'Argentine tourmentée des années 70. Une petite fille doit quitter son pays. Ses parents, activistes politiques, sont poursuivis par la dictature militaire.

En Argentine, un Paris rêvé, avec sa Tour Eiffel et ses bouquinistes, deviendra la ville de tous ses espoirs. Mais à son arrivée, c'est la cité du Blanc-Mesnil, où habite sa maman, qui l'accueille.

« Ce n'est pas Paris, mais c'est juste à côté », écrira-t-elle à ses amies. À l'école son accent la tourmente. Que faire pour être comme « tous » les autres enfants ?

22

vendredi
octobre

14H30 / LE CARRÉ BLANC

MIDI NOUS LE DIRA

CIE SUPERLUNE

MACON

En partenariat avec le Carré Blanc

THÉÂTRE

À PARTIR DE 13 ANS

10 juin 2017, le matin. Quartier périphérique de Saint-Malo. Atmosphère caniculaire.

Najda Kermarrec, dix-huit ans, attend. Le bac approche mais l'imminence de l'examen la préoccupe beaucoup moins que celle des résultats de la Commission de sélection des jeunes espoirs de foot : à midi, Najda saura si elle est choisie pour jouer lors de la prochaine Coupe du Monde de Foot Féminin U20, en 2018.

Pour surpasser l'attente, Najda se filme avec son téléphone et réalise une vidéo « My future self » : elle s'adresse à son aînée de dix ans - la Najda qu'elle sera en 2027. Elle raconte aussi sa mère, sa grand-mère et son arrière-arrière-grand-mère, leurs rêves ou leurs renoncements. Et espère que le résultat de midi sera décisif pour son avenir.

TEXTE
JOSÉPHINE CHAFFIN
PUBLIÉ AUX EDITIONS
ESPACES 34

MISE EN SCÈNE
JOSÉPHINE CHAFFIN
CLÉMENT CARABÉDIAN

AVEC
LISON PENNEC (JEU)
ANNA CORDONNIER
(MUSIQUE)

LUMIÈRES ET SCÉNOGRAPHIE
JULIE-LOLA LANTERI
ASSISTÉE DE
MATHILDE DOMARLE

CRÉATION SON
VLADIMIR KUDRYAVTSEV

SÉANCES SCOLAIRES

JEU. 21 OCT. / 9H30 & 14H30

VEN. 22 OCT. / 14H30

- *Se savoir parmi d'autres, être les témoins de l'inédit d'une création et se faisant, nouer un lien - non plus intime celui-là, mais social - voilà ce qu'un spectacle ou un festival fait consister.*

PAGE

14

23

samedi
octobre

2 SPECTACLES CE JOUR

10H & 16H / LE CELLIER

LÀ... PAS LÀ !

CIE ACTA / LAURENT DUPONT
VILLIERS LE BEL | CRÉATION

POÉSIE SONORE ET VISUELLE
À PARTIR DE 2 ANS

« Comme dans un jeu de cache-cache à la maison, l'absence et la présence sont de la partie : on chuchote des histoires, on s'invente des croyances, on perpétue des mythes... »

Là... Pas là ! interroge ce jeu de présence et d'absence, dans ce délicat « entre-deux » où, pour suppléer au manque, l'adulte et l'enfant inventent des jeux à travers lesquels ils découvrent la nécessité de se séparer pour mieux se retrouver « Je sais que tu es là... même si je ne te vois pas... » Le plaisir de créer un moment riche d'invention et de créativité où l'on peut « jouer avec l'autre » tout en développant son propre imaginaire et sa pensée.

PAGE

16

MISE EN SCÈNE
LAURENT DUPONT
SCÉNOGRAPHIE
PATRICIA LACOULONCHE
CRÉATION LUMIÈRE
BERNARD BEAU
JEU
EMILIE LAMBERT
JOSEPH BOURILLON

TEXTE
JULIE ANNEN
SUR UNE IDÉE DE
VIVIANE THIÉBAUD
ADRIANA DA FONSECA
AVEC
ADRIANA DA FONSECA
VIVIANE THIÉBAUD
PETER PALASTHY
SCÉNOGRAPHIE
ET COSTUMES
THIBAUT DE COSTER
CHARLY KLEINERMANN
CONSEILS
CHORÉGRAPHIQUES
ANA BELLOT
STAGIAIRE ASSISTANT
MISE EN SCÈNE
FLORIANE ROY
CRÉATION LUMIÈRES
DORIAN NAHOUN
CRÉATION SON
THOMAS LEBLANC
RÉGIE TECHNIQUE
BAPTISTE LECLÈRE
MARC DEFRISE

PAGE

17

samedi
octobre 23

2 SPECTACLES CE JOUR

17H / LE CELLIER

CHÈVRE / SEGUIN / LOUP

PAN ! (LA COMPAGNIE) ET RUPILLE7
BELGIQUE / SUISSE | CRÉATION

THÉÂTRE
À PARTIR DE 7 ANS

Enfermée dans son enclos, la petite chèvre de monsieur Seguin respire les odeurs de la montagne. A chaque bouffée d'air, c'est un vent de liberté qui agite son cœur et excite son désir de découvrir le monde.

Mais, c'est bien connu, là-haut, sur la crête acérée ou dans le sousbois sombre, vit le loup. Et un loup, ça mange des chèvres, c'est dans sa nature. Seguin le sait. Le loup le sait aussi.

Mais qu'en pense la petite chèvre ? Quel prix sera-t-elle prête à payer pour découvrir le goût de la liberté ?

Une adaptation libre du conte d'Alphonse Daudet, centrée sur la découverte savoureuse, grisante et parfois terrifiante de la liberté.

24

dimanche
octobre

2 SPECTACLES CE JOUR

10H & 16H / LE CELLIER

LÀ... PAS LÀ!

CIE ACTA / LAURENT DUPONT
VILLIERS LE BEL | CRÉATION

POÉSIE SONORE ET VISUELLE
À PARTIR DE 2 ANS

« Comme dans un jeu de cache-cache à la maison, l'absence et la présence sont de la partie : on chuchote des histoires, on s'invente des croyances, on perpétue des mythes... »

Là... Pas là interroge ce jeu de présence et d'absence, dans ce délicat « entre-deux » où, pour suppléer au manque, l'adulte et l'enfant inventent des jeux à travers lesquels ils découvrent la nécessité de se séparer pour mieux se retrouver « Je sais que tu es là... même si je ne te vois pas... » Le plaisir de créer un moment riche d'invention et de créativité où l'on peut « jouer avec l'autre » tout en développant son propre imaginaire et sa pensée.

PAGE

18

MISE EN SCÈNE
LAURENT DUPONT
SCÉNOGRAPHIE
PATRICIA LACOUILONCHE
CRÉATION LUMIÈRE
BERNARD BEAU
JEU
EMILIE LAMBERT
JOSEPH BOURILLON

TEXTE
JULIE ANNEN
SUR UNE IDÉE DE
VIVIANE THIÉBAUD
ADRIANA DA FONSECA
AVEC
ADRIANA DA FONSECA
VIVIANE THIÉBAUD
PETER PALASTHY
SCÉNOGRAPHIE
ET COSTUMES
THIBAUT DE COSTER
CHARLY KLEINERMANN
CONSEILS
CHORÉGRAPHIQUES
ANA BELLOT
STAGIAIRE ASSISTANT
MISE EN SCÈNE
FLORIANE ROY
CRÉATION LUMIÈRES
DORIAN NAHOUN
CRÉATION SON
THOMAS LEBLANC
RÉGIE TECHNIQUE
BAPTISTE LECLÈRE
MARC DEFRISE

PAGE

19

dimanche
octobre 24

2 SPECTACLES CE JOUR

17H / LE CELLIER

CHÈVRE / SEGUIN / LOUP

PAN ! (LA COMPAGNIE) ET RUPILLE7
BELGIQUE / SUISSE | CRÉATION

THÉÂTRE
À PARTIR DE 7 ANS

Enfermée dans son enclos, la petite chèvre de monsieur Seguin respire les odeurs de la montagne. A chaque bouffée d'air, c'est un vent de liberté qui agite son cœur et excite son désir de découvrir le monde. Mais, c'est bien connu, là-haut, sur la crête acérée ou dans le sous-bois sombre, vit le loup. Et un loup, ça mange des chèvres, c'est dans sa nature. Seguin le sait. Le loup le sait aussi. Mais qu'en pense la petite chèvre ? Quel prix sera-t-elle prête à payer pour découvrir le goût de la liberté ? Une adaptation libre du conte d'Alphonse Daudet, centrée sur la découverte savoureuse, grisante et parfois terrifiante de la liberté.

EN RÉGION 08 DONCHERY

MERCREDI 20 OCTOBRE

17H

JEUDI 21 OCTOBRE

9H & 10H30

SALLE GEORGES NIQUE

LÀ... PAS LÀ!

CIE ACTA / LAURENT DUPONT

VILLIERS LE BEL | CRÉATION

POÉSIE SONORE ET VISUELLE À PARTIR DE 2 ANS

« Comme dans un jeu de cache-cache à la maison, l'absence et la présence sont de la partie : on chuchote des histoires, on s'invente des croyances, on perpétue des mythes... »

Là... Pas là ! interroge ce jeu de présence et d'absence, dans ce délicat « entre-deux » où, pour suppléer au manque, l'adulte et l'enfant inventent des jeux à travers lesquels ils découvrent la nécessité de se séparer pour mieux se retrouver « Je sais que tu es là... même si je ne te vois pas... »

Le plaisir de créer un moment riche d'invention et de créativité où l'on peut « jouer avec l'autre » tout en développant son propre imaginaire et sa pensée.

MISE EN SCÈNE
LAURENT DUPONT
SCÉNOGRAPHIE
PATRICIA LACOUILONCHE
CRÉATION LUMIÈRE
BERNARD BEAU
JEU
EMILIE LAMBERT
JOSEPH BOURILLON

PAGE

20

• Chaque spectacle à l'adresse des tout-petits est une aventure artistique, étrange, intime, profondément humaine.

LIEUX

Association Nova Villa

Le Cellier
4 bis rue de Mars – Reims
Tél. 03 26 09 33 33
contact@nova-villa.com
www.nova-villa.com

Le Carré Blanc

Rue de la Croix Cordier – Tinquieux
Tel. 03 26 08 35 65

EN RÉGION

(Réservations)

DONCHERY

Association EC-CO

Maison de l'Enfant
18 rue Jean Jaurès
Tél. 03 24 26 15 93

TARIFS

1 SPECTACLE

adulte 8 euros / enfant 4 euros

À PARTIR DE 4 SPECTACLES (ET LES SUIVANTS)

adulte 6 euros / enfant 3 euros

SPECTACLE PETITE ENFANCE (MOINS DE 3 ANS)

1 adulte + 1 enfant 8 euros

RÉSERVATIONS (CONSEILLÉES)

Téléphone 03 26 09 33 33 /
reservations@nova-villa.com
www.nova-villa.com

Les billets sont à retirer à Nova Villa
du lundi au jeudi de 9h30 à 12h et de
14h à 18h / le vendredi de 9h30 à 12h
et de 14h à 17h.

PAGE

22

Engagés pour la culture

3 grand est

à (re)voir sur
france.tv



ÉQUIPE DU FESTIVAL

Joël Simon, Vanessa Gaunel, Valérie Demay, Charlotte Bazin

CONSEIL D'ADMINISTRATION

Isabelle Leseur Présidente / Dominique Richet Trésorière / Corinne Mayens Secrétaire

PARTAGEZ AVEC NOUS LE PROJET CULTUREL DE NOVA VILLA À L'ANNÉE...
ADHÉREZ À NOVA VILLA 10 €/AN

LES PARTENAIRES DE MÉLI'MÔME



LE DÉPARTEMENT
de Marne



onda



le Carré Blanc



Reims.fr

C D
M
O I
E E



le Carré Blanc



le Carré Blanc

ASSOCIATION
EC-CO - DONCHERY



03 26 09 33 33 contact@nova-villa.com
www.nova-villa.com